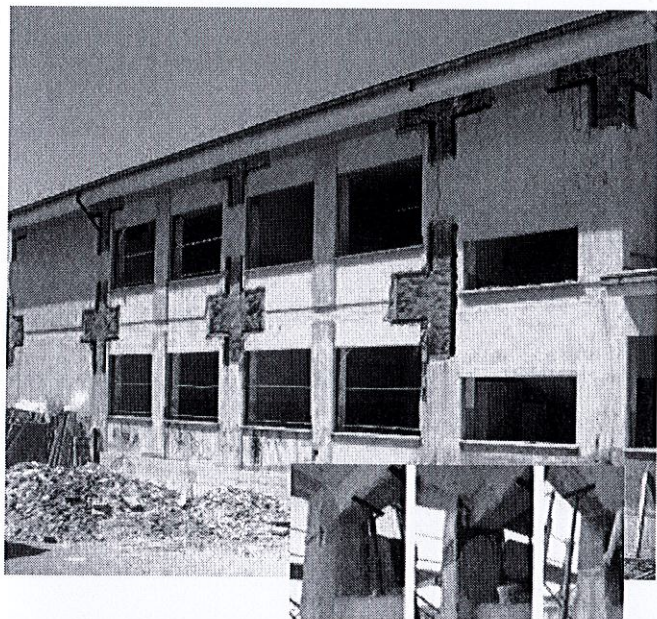


SEMINARIO

METODOLOGIE CLASSICHE ED INNOVATIVE DI ADEGUAMENTO DELLE STRUTTURE

Pavia, 26 Settembre 2014



A chi è rivolto

Il seminario è parte di un'iniziativa ReLuis/EUCENTRE diretta ad affrontare temi specialistici dell'analisi sismica che non trovano ampio spazio nei corsi universitari di base o nei corsi di aggiornamento professionale tradizionali in quanto riguardano particolari tipologie strutturali o non-strutturali.

Il Seminario è orientato a professionisti, tecnici e funzionari operanti nel campo della progettazione, interessati ad acquisire gli aspetti teorici e gli strumenti necessari alla applicazione delle metodologie di valutazione sismica e alla scelta delle diverse strategie di adeguamento degli edifici.

Obiettivi e contenuti del Seminario

Il seminario si propone di fornire ai professionisti un supporto teorico e tecnico/pratico per la valutazione e l'adeguamento sismico degli edifici secondo l'attuale normativa nazionale ed europea.

I partecipanti saranno introdotti alle problematiche specifiche delle fasi che caratterizzano la procedura di valutazione sismica consentendo, pertanto, di analizzare le comuni deficienze strutturali e i collassi tipici degli edifici esistenti.

La fase di adeguamento strutturale verrà introdotta presentando e analizzando le tre diverse tipologie di intervento nel rispetto delle attuali indicazioni normative: adeguamento sismico, miglioramento sismico e riparazione locale. L'adeguamento sismico verrà affrontato analizzando i criteri di selezione tra le diverse strategie di intervento e nell'ambito di queste ultime, gli aspetti progettuali legati alle diverse tecniche (classiche e/o innovative).

Inoltre, con riferimento ad un edificio da ritenersi rappresentativo del costruito, sarà presentato un dettagliato esempio applicativo per meglio illustrare la fase di valutazione e la fase di adeguamento, quest'ultima caratterizzata dalla selezione di diverse strategie e tecniche di intervento.

Il seminario è riconosciuto quale attività per l'aggiornamento della competenza professionale degli Ingegneri con n. 6 CFP (Crediti Formativi Professionali).

Il Seminario rilascia
6 Crediti Formativi Professionali

Programma del Seminario

Venerdì 26 Settembre

- | | |
|-------------|--|
| 09.00-11.00 | La sicurezza sismica degli edifici esistenti: <ul style="list-style-type: none">- Gli edifici esistenti: collassi tipici e deficienze strutturali;- Metodi di analisi e criteri di verifica;- Indicatori di sicurezza. |
| 11.00-11.15 | <i>Pausa</i> |
| 11.15-13.15 | Strategie e tecniche di adeguamento: <ul style="list-style-type: none">- L'adeguamento, il miglioramento e la riparazione;- Strategie di adeguamento: resistenza e spostamento;- Criteri di scelta della strategia di adeguamento;- Tecniche tradizionali e innovative: tipologia e progetto dell'intervento. |
| 13.15-14.15 | <i>Pausa</i> |
| 14.15-16.15 | Strategia di adeguamento per resistenza/rigidezza: <ul style="list-style-type: none">- Tecniche tradizionali ed innovative;- Adeguamento sismico di un edificio in c.a. esistente;- Progetto dell'intervento;- Modelli di capacità;- Verifica dell'intervento: elaborazione dei risultati. |
| 16.15-16.30 | <i>Pausa</i> |
| 16.30-18.30 | Strategia di adeguamento per spostamento: <ul style="list-style-type: none">- Tecniche tradizionali ed innovative;- Adeguamento sismico di un edificio in c.a. esistente;- Progetto dell'intervento;- Modelli di capacità;- Verifica dell'intervento: elaborazione dei risultati. |